



ENCUESTA ESTUDIANTIL DE EVALUACIÓN DOCENTE PROGRAMA DE AUTOEVALUACIÓN INSTITUCIONAL

PRÁCTICA PROFESIONAL DE APLICACIÓN EN ENTIDADES DE ECONOMÍA SOLIDARIA

Total de alumnos que respondieron la encuesta: 69

Las siguientes tablas y gráficos presentan la cantidad y porcentaje de alumnos que respondieron en cada categoría:
(los porcentajes se calculan sobre el total de encuestados que respondieron la pregunta)

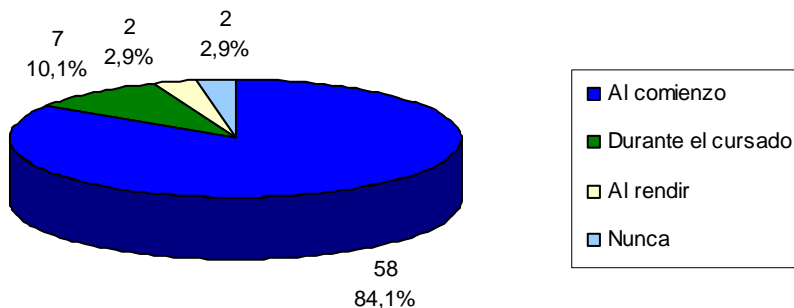




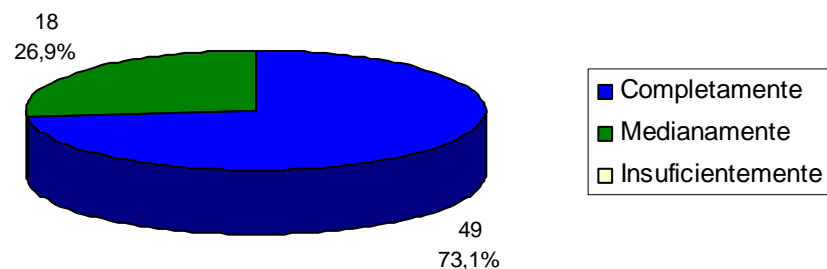
Preguntas	Siempre		A menudo		La mitad de las veces		Pocas veces		Nunca	
¿El programa es una herramienta útil para el cursado?	19	28%	22	32%	12	18%	12	18%	3	4,4%
¿El docente cumplió con los horarios de las actividades?	63	91%	5	7%	1	1,4%		0,0%		0,0%
¿El docente explicó con claridad?	40	58%	25	36%	3	4,3%	1	1,4%		0,0%
¿El docente relacionó contenidos teóricos con la práctica?	43	62%	24	35%	2	2,9%		0,0%		0,0%
¿Los contenidos se profundizaron en clase?	35	51%	29	43%	3	4,4%	1	1,5%		0,0%
¿El trato fue abierto, respetuoso, amable?	60	87%	6	9%	2	2,9%	1	1,4%		0,0%
¿El docente promovió la discusión y la participación?	30	43%	29	42%	5	7,2%	5	7,2%		0,0%
¿Se usaron diferentes estrategias didácticas?	26	38%	27	40%	9	13%	6	8,8%		0,0%
¿Se puede acceder con facilidad al material requerido?	51	74%	16	23%	2	2,9%		0,0%		0,0%
¿El material es suficiente para el abordaje de los temas?	52	76%	15	22%	1	1,5%		0,0%		0,0%
¿Se adecuó el tiempo de evaluación a las actividades solicitadas?	45	65%	20	29%	3	4,3%	1	1,4%		0,0%
¿Tuvo relación lo desarrollado en clase con los temas y formas de evaluación?	52	75%	14	20%	3	4,3%		0,0%		0,0%
¿Las consignas de las evaluaciones fueron claras?	37	54%	23	34%	7	10%	1	1,5%		0,0%
¿El alumno puede comentar la corrección de los exámenes con el o los profesores?	2	3%	6	9%	2	3%	19	28%	38	57%



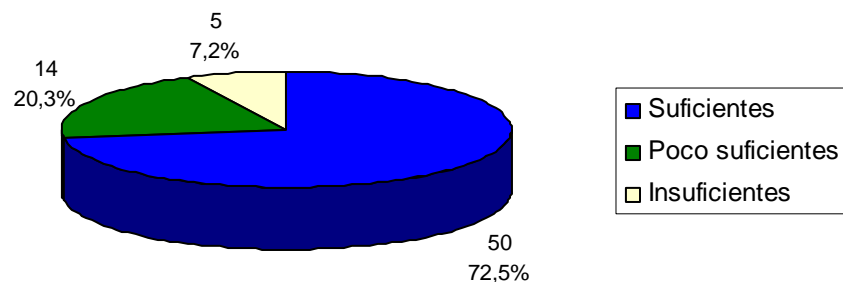
¿Cuándo se explicitaron los criterios de evaluación para los parciales, finales y/o prácticos?



¿En qué medida se desarrolló el programa?



¿Los conocimientos que ud. tenía al comenzar el cursado eran suficientes para seguir el desarrollo de la materia?



¿Asistió regularmente a clase?

