



ENCUESTA ESTUDIANTIL DE EVALUACIÓN DOCENTE PROGRAMA DE AUTOEVALUACIÓN INSTITUCIONAL

PRÁCTICA PROFESIONAL DE APLICACIÓN ADMINISTRATIVO-CONTABLE

Total de alumnos que respondieron la encuesta: 193

Las siguientes tablas y gráficos presentan la cantidad y porcentaje de alumnos que respondieron en cada categoría:
(los porcentajes se calculan sobre el total de encuestados que respondieron la pregunta)

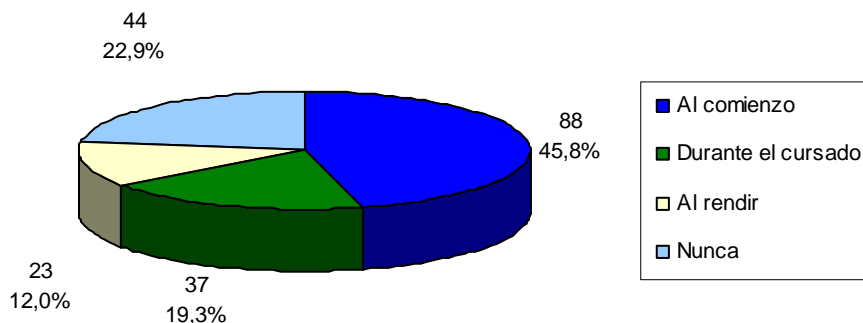




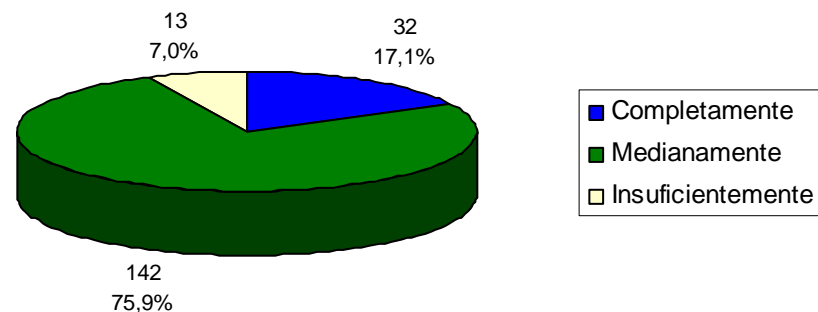
Preguntas	Siempre		A menudo		La mitad de las veces		Pocas veces		Nunca	
¿El programa es una herramienta útil para el cursado?	21	11%	56	29%	39	20%	56	29%	20	10%
¿El docente cumplió con los horarios de las actividades?	124	65%	54	28%	12	6%	1	0,5%	1	0,5%
¿El docente explicó con claridad?	24	12%	86	45%	47	24%	28	15%	8	4,1%
¿El docente relacionó contenidos teóricos con la práctica?	44	23%	83	43%	39	20%	27	14%		0,0%
¿Los contenidos se profundizaron en clase?	10	5%	43	22%	54	28%	74	39%	11	5,7%
¿El trato fue abierto, respetuoso, amable?	85	44%	60	31%	23	12%	24	13%		0,0%
¿El docente promovió la discusión y la participación?	96	50%	68	35%	18	9%	9	4,7%	1	0,5%
¿Se usaron diferentes estrategias didácticas?	20	10%	72	38%	49	26%	41	21%	10	5,2%
¿Se puede acceder con facilidad al material requerido?	49	26%	75	39%	37	19%	28	15%	3	1,6%
¿El material es suficiente para el abordaje de los temas?	7	4%	39	20%	65	34%	59	31%	23	12%
¿Se adecuó el tiempo de evaluación a las actividades solicitadas?	45	24%	59	31%	42	22%	38	20%	7	3,7%
¿Tuvo relación lo desarrollado en clase con los temas y formas de evaluación?	60	31%	72	38%	31	16%	22	12%	6	3,1%
¿Las consignas de las evaluaciones fueron claras?	25	13%	49	26%	48	25%	46	24%	23	12%
¿El alumno puede comentar la corrección de los exámenes con el o los profesores?	21	11%	21	11%	24	13%	37	19%	89	46%



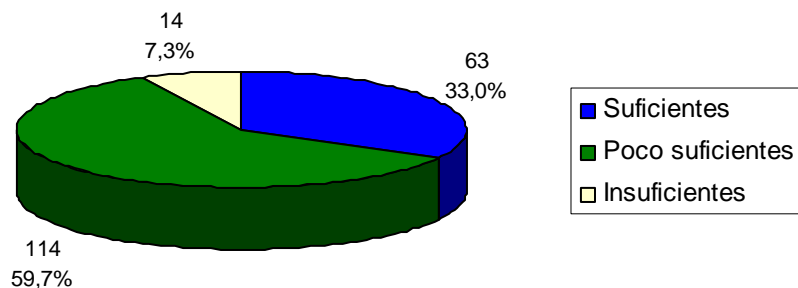
¿Cuándo se explicitaron los criterios de evaluación para los parciales, finales y/o prácticos?



¿En qué medida se desarrolló el programa?



¿Los conocimientos que ud. tenía al comenzar el cursado eran suficientes para seguir el desarrollo de la materia?



¿Asistió regularmente a clase?

