



ENCUESTA ESTUDIANTIL DE EVALUACIÓN DOCENTE PROGRAMA DE AUTOEVALUACIÓN INSTITUCIONAL

DERECHO COMERCIAL

Total de alumnos que respondieron la encuesta: 88

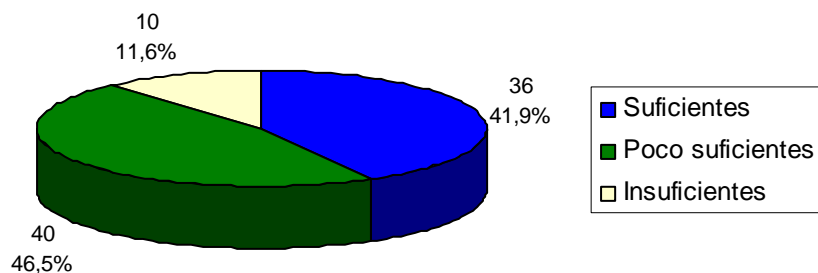
Las siguientes tablas y gráficos presentan la cantidad y porcentaje de alumnos que respondieron en cada categoría:
(los porcentajes se calculan sobre el total de encuestados que respondieron la pregunta)

Preguntas	Sí		No	
¿El programa es una herramienta útil para el estudio de la materia?	82	93%	6	7%
¿Existe coherencia entre lo detallado en el programa y lo que se evalúa?	73	84%	14	16%
¿Las consignas de las evaluaciones fueron claras?	71	83%	15	17%
¿El alumno puede comentar la corrección del examen con el profesor?	16	21%	62	79%
¿La duración del examen fue suficiente para desarrollar lo aprendido?	59	73%	22	27%
En finales orales, ¿fue evaluado por más de un docente?	15	19%	65	81%
En finales orales, ¿pudo solicitar aclaraciones, reformulación de preguntas o intentar dar segundas respuestas?	50	65%	27	35%
¿Realizó consultas a los docentes para despejar dudas?	23	26%	64	74%
¿Asistió regularmente a clase?	22	25%	66	75%



Preguntas	Siempre		A menudo		La mitad de las veces		Pocas veces		Nunca	
	Count	%	Count	%	Count	%	Count	%	Count	%
¿La asistencia a clase facilita la comprensión de la materia?	30	41%	25	34%	9	12%	6	8,2%	3	4,1%
¿El docente cumplió con los horarios de las actividades?	9	41%	6	27%	4	18%	2	9,1%	1	4,5%
¿El docente explicó con claridad?	11	50%	7	32%	3	14%	1	4,5%		0,0%
¿El docente relacionó contenidos teóricos con la práctica?	9	41%	9	41%	1	4,5%	2	9,1%	1	4,5%
¿Los contenidos se profundizaron en clase?	6	27%	7	32%	6	27%	2	9,1%	1	4,5%
¿El trato fue abierto, respetuoso, amable?	15	68%	5	23%	1	4,5%	1	4,5%		0,0%
¿El docente promovió la discusión y la participación?	6	27%	9	41%	7	32%		0,0%		0,0%
¿Se usaron diferentes estrategias didácticas?	5	23%	6	27%	3	14%	5	23%	3	14%
¿Se puede acceder con facilidad al material requerido?	19	22%	48	55%	14	16%	5	5,7%	2	2,3%
¿El material es suficiente para el abordaje de los temas?	15	17%	47	54%	20	23%	4	4,6%	1	1,1%

¿Los conocimientos que tenía al comenzar a estudiar la materia eran suficientes para comprenderla?



¿En qué medida se desarrolló el programa?

