



ENCUESTA ESTUDIANTIL DE EVALUACIÓN DOCENTE PROGRAMA DE AUTOEVALUACIÓN INSTITUCIONAL

AUDITORÍA

Total de alumnos que respondieron la encuesta: 192

Las siguientes tablas y gráficos presentan la cantidad y porcentaje de alumnos que respondieron en cada categoría:
(los porcentajes se calculan sobre el total de encuestados que respondieron la pregunta)

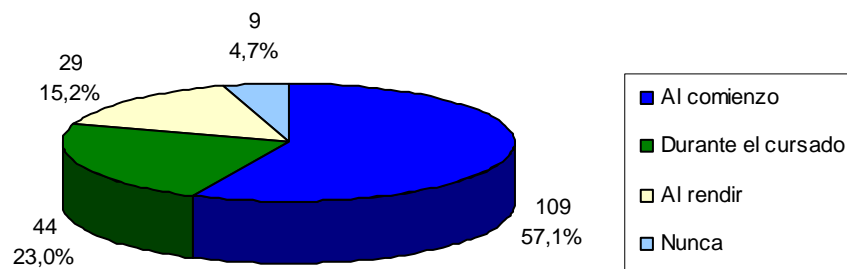




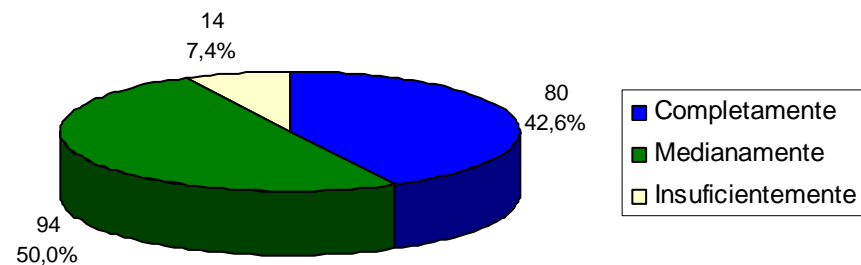
Preguntas	Siempre		A menudo		La mitad de las veces		Pocas veces		Nunca	
¿El programa es una herramienta útil para el cursado?	21	11%	77	41%	43	23%	41	22%	8	4%
¿El docente cumplió con los horarios de las actividades?	102	53%	56	29%	21	11%	11	6%	2	1,0%
¿El docente explicó con claridad?	75	39%	85	45%	20	10%	9	5%	2	1,0%
¿El docente relacionó contenidos teóricos con la práctica?	73	38%	83	43%	20	10%	14	7%	2	1,0%
¿Los contenidos se profundizaron en clase?	29	15%	89	47%	49	26%	21	11%	2	1,1%
¿El trato fue abierto, respetuoso, amable?	159	83%	31	16%	1	1%	1	1%		0,0%
¿El docente promovió la discusión y la participación?	53	28%	74	39%	36	19%	24	13%	5	2,6%
¿Se usaron diferentes estrategias didácticas?	52	27%	77	41%	28	15%	27	14%	6	3,2%
¿Se puede acceder con facilidad al material requerido?	120	63%	62	32%	6	3%	2	1%	1	0,5%
¿El material es suficiente para el abordaje de los temas?	111	58%	65	34%	10	5%	3	2%	3	2%
¿Se adecuó el tiempo de evaluación a las actividades solicitadas?	26	14%	82	43%	34	18%	33	17%	15	7,9%
¿Tuvo relación lo desarrollado en clase con los temas y formas de evaluación?	110	57%	55	29%	17	9%	8	4%	2	1,0%
¿Las consignas de las evaluaciones fueron claras?	92	48%	72	38%	15	8%	11	6%	2	1%
¿El alumno puede comentar la corrección de los exámenes con el o los profesores?	43	24%	61	35%	28	16%	36	20%	8	5%



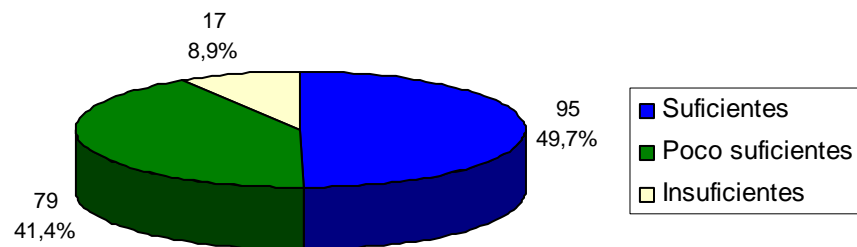
¿Cuándo se explicitaron los criterios de evaluación para los parciales, finales y/o prácticos?



¿En qué medida se desarrolló el programa?



¿Los conocimientos que ud. tenía al comenzar el cursado eran suficientes para seguir el desarrollo de la materia?



¿Asistió regularmente a clase?

