



ENCUESTA ESTUDIANTIL DE EVALUACIÓN DOCENTE PROGRAMA DE AUTOEVALUACIÓN INSTITUCIONAL

AUDITORÍA

Total de alumnos que respondieron la encuesta: 239

Las siguientes tablas y gráficos presentan la cantidad y porcentaje de alumnos que respondieron en cada categoría:
(los porcentajes se calculan sobre el total de encuestados que respondieron la pregunta)

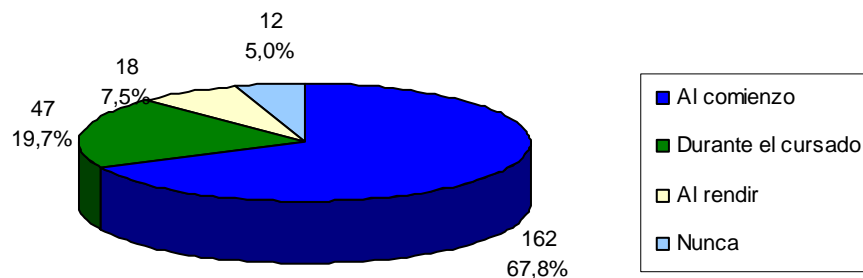




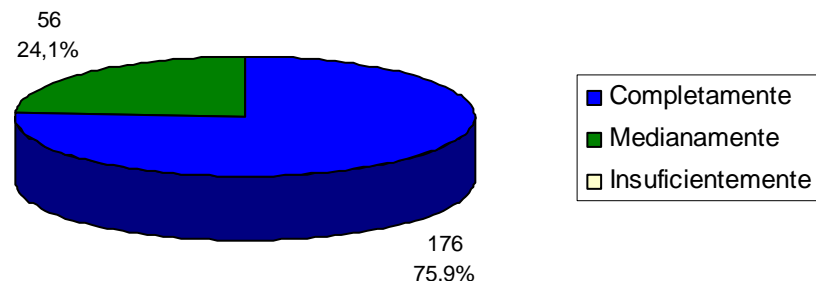
Preguntas	Siempre		A menudo		La mitad de las veces		Pocas veces		Nunca	
¿El programa es una herramienta útil para el cursado?	46	20%	106	45%	36	15%	43	18%	4	1,7%
¿El docente cumplió con los horarios de las actividades?	193	81%	41	17%	2	0,8%	1	0,4%	1	0,4%
¿El docente explicó con claridad?	184	77%	47	20%	5	2,1%	2	0,8%		0,0%
¿El docente relacionó contenidos teóricos con la práctica?	166	69%	63	26%	6	2,5%	4	1,7%		0,0%
¿Los contenidos se profundizaron en clase?	128	54%	98	41%	13	5,4%		0,0%		0,0%
¿El trato fue abierto, respetuoso, amable?	232	97%	6	3%		0,0%		0,0%		0,0%
¿El docente promovió la discusión y la participación?	178	75%	51	22%	6	2,5%	2	0,8%		0,0%
¿Se usaron diferentes estrategias didácticas?	138	58%	83	35%	12	5,0%	2	0,8%	3	1,3%
¿Se puede acceder con facilidad al material requerido?	164	69%	67	28%	7	2,9%	1	0,4%		0,0%
¿El material es suficiente para el abordaje de los temas?	138	58%	90	38%	10	4,2%	1	0,4%		0,0%
¿Se adecuó el tiempo de evaluación a las actividades solicitadas?	121	51%	94	39%	18	7,6%	4	1,7%	1	0,4%
¿Tuvo relación lo desarrollado en clase con los temas y formas de evaluación?	134	56%	90	38%	12	5,0%	1	0,4%	2	0,8%
¿Las consignas de las evaluaciones fueron claras?	60	25%	118	50%	47	20%	11	4,6%	1	0,4%
¿El alumno puede comentar la corrección de los exámenes con el o los profesores?	146	70%	51	24%	4	1,9%	3	1,4%	5	2,4%



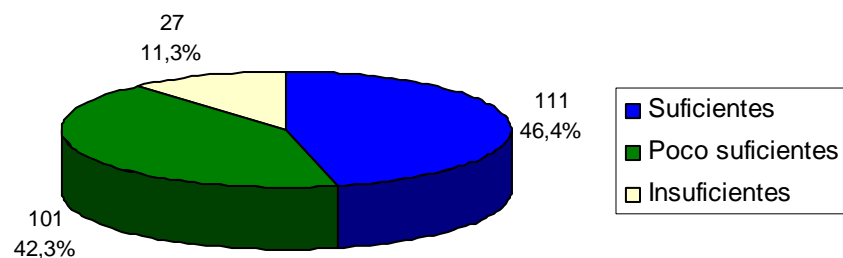
¿Cuándo se explicitaron los criterios de evaluación para los parciales, finales y/o prácticos?



¿En qué medida se desarrolló el programa?



¿Los conocimientos que ud. tenía al comenzar el cursado eran suficientes para seguir el desarrollo de la materia?



¿Asistió regularmente a clase?

