

# DINÁMICA, ESTRUCTURA PRODUCTIVA Y CALIDAD DE VIDA EN ROSARIO Y SU AGLOMERADO. ANÁLISIS Y DESAFÍOS PARA SU MEDICIÓN. (ECO 153)

## Director

Woelflin, Ma. Lidia

## Co-Director

Ghilardi, Ma. Fernanda

## Integrantes

Gelli, Miriam

Lapelle, Hernán

López Asensio, Guillermo

Yoya, Ma. Alejandra

Zabala, Pablo

## Participante

Figliuolo, Sofía

## Auxiliares Alumnos

Ferrer, Nicolás

Pace, Stefanía

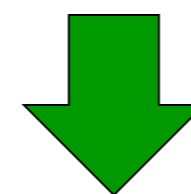
Sabatini, Julieta



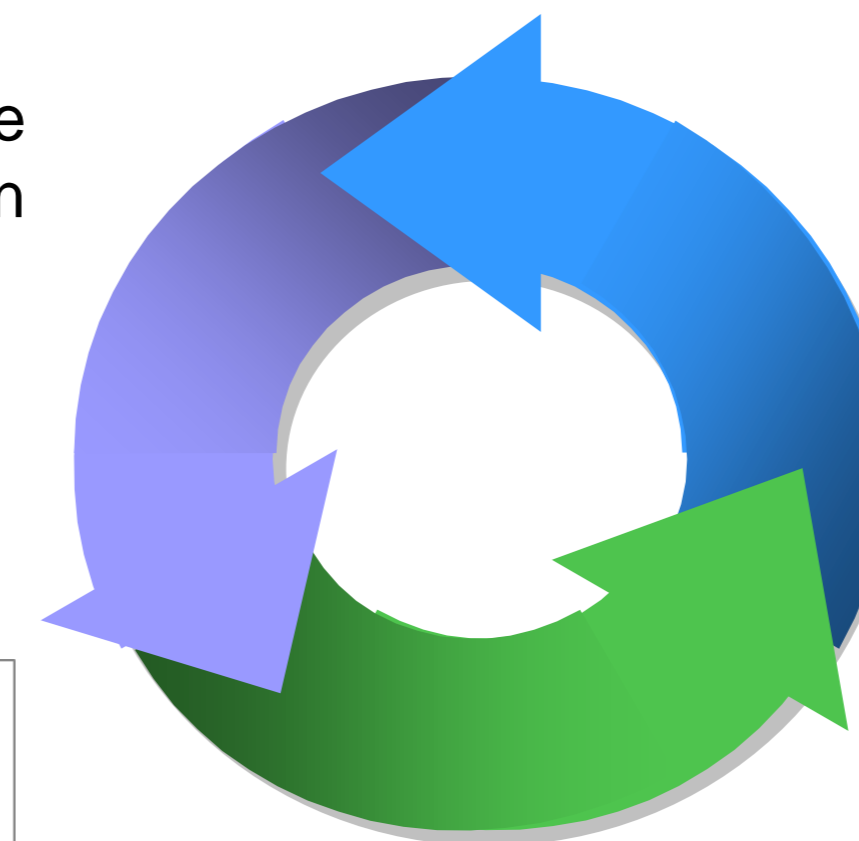
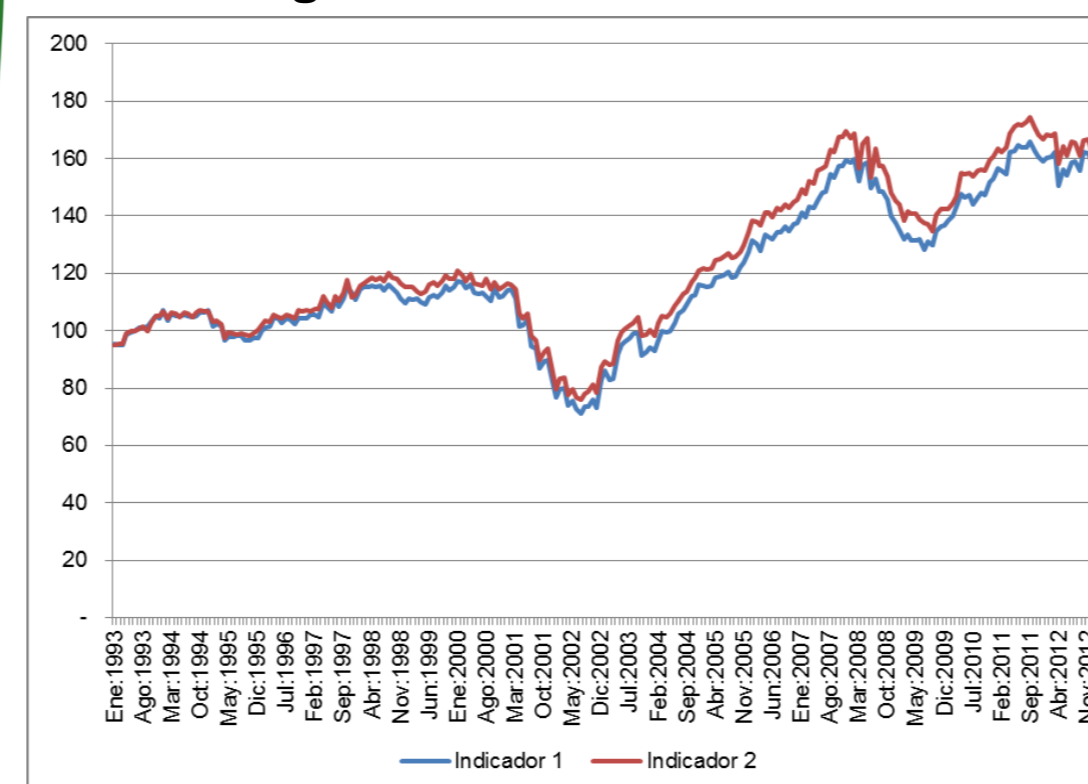
## Dinámica productiva

Análisis de la evolución económica de Rosario y el AGR a través de:

- Estimación del PBG de Rosario y el Gran Rosario.
- Estimación de indicadores de actividad mensual para la Región Rosario.



Indicador Sintético de Actividad de la Región Rosario. 1993 = 100



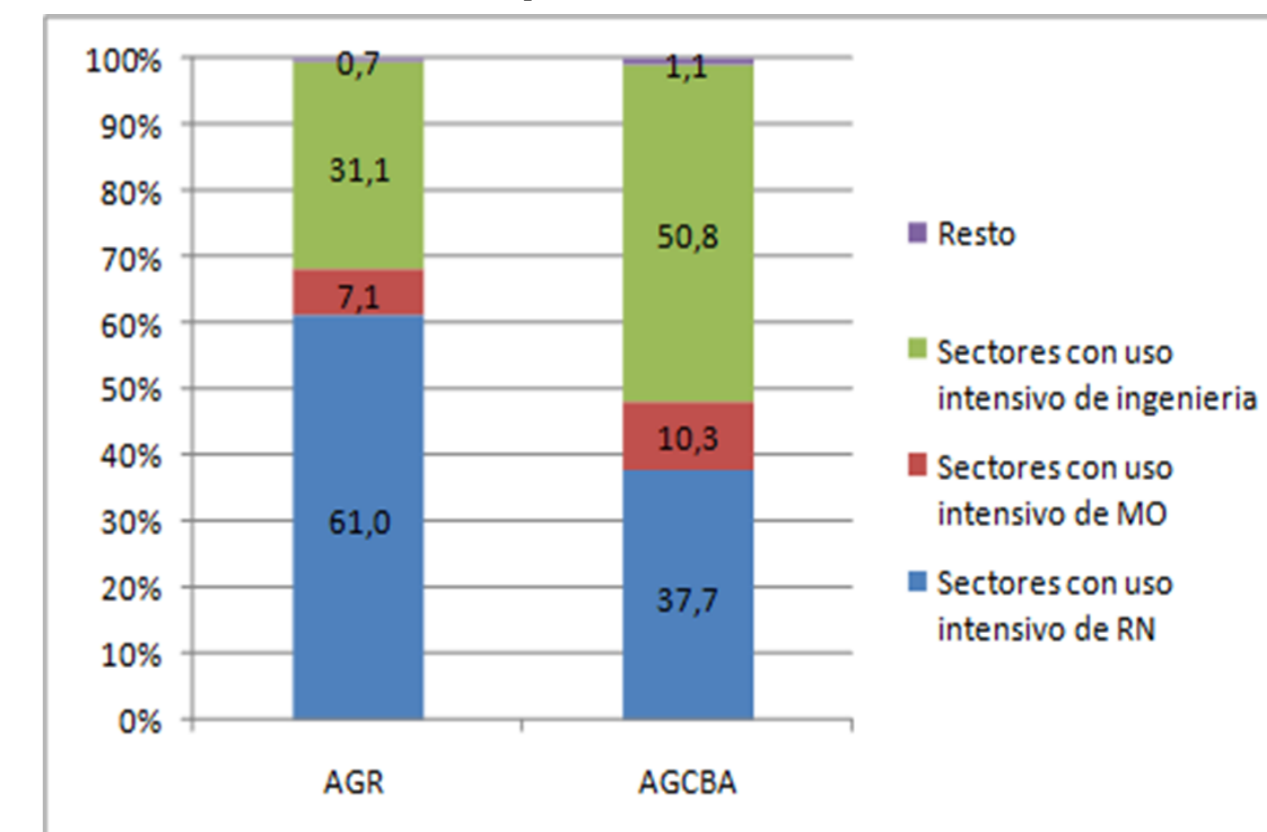
## Calidad de vida

Análisis del impacto del crecimiento sobre las condiciones de vida de la población: empleo, nivel educativo, condiciones de salud, etc.

## Estructura Productiva

- Análisis de las condiciones estructurales de la economía regional que condicionan el logro de un crecimiento sostenido. (sectores, encadenamientos)
- Análisis comparativo con otras regiones del país con características similares (ej Gran Córdoba).

Estructura VA Industrial según sectores de especialización



El Gran Rosario exhibe mejoras más significativas en desempleo, subempleo, y acceso a la salud y menos significativas en el nivel educativo de la oferta laboral en comparación con Gran Córdoba.