

# INSERCIÓN INTERNACIONAL EXPORTADORA Y REPRIMARIZACIÓN PRODUCTIVA ARGENTINA EN LA POSCONVERTIBILIDAD

## Director

Arceo, Enrique (FLACSO)

## Codirector

Ganem, Javier

## Integrantes

Peinado, Guillermo

Belloni, Paula

Guisen, Florencia

Mora, Aín

Piccolo, Paula

Valerio, Antonella



Gráfico N°1: Argentina. Principales agregados de las cuentas nacionales, 1996-2005 (US\$ corrientes y en Mm3)

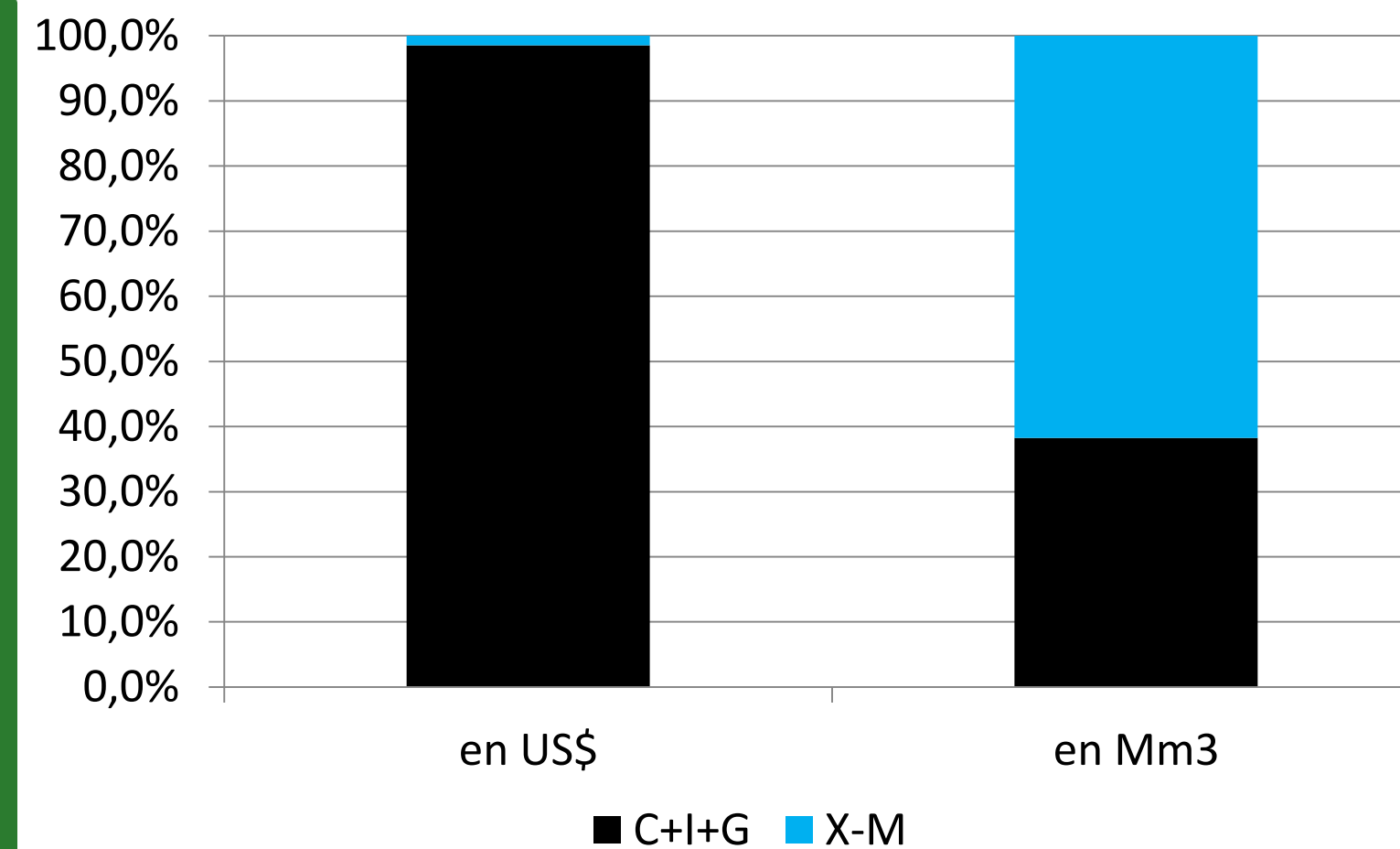
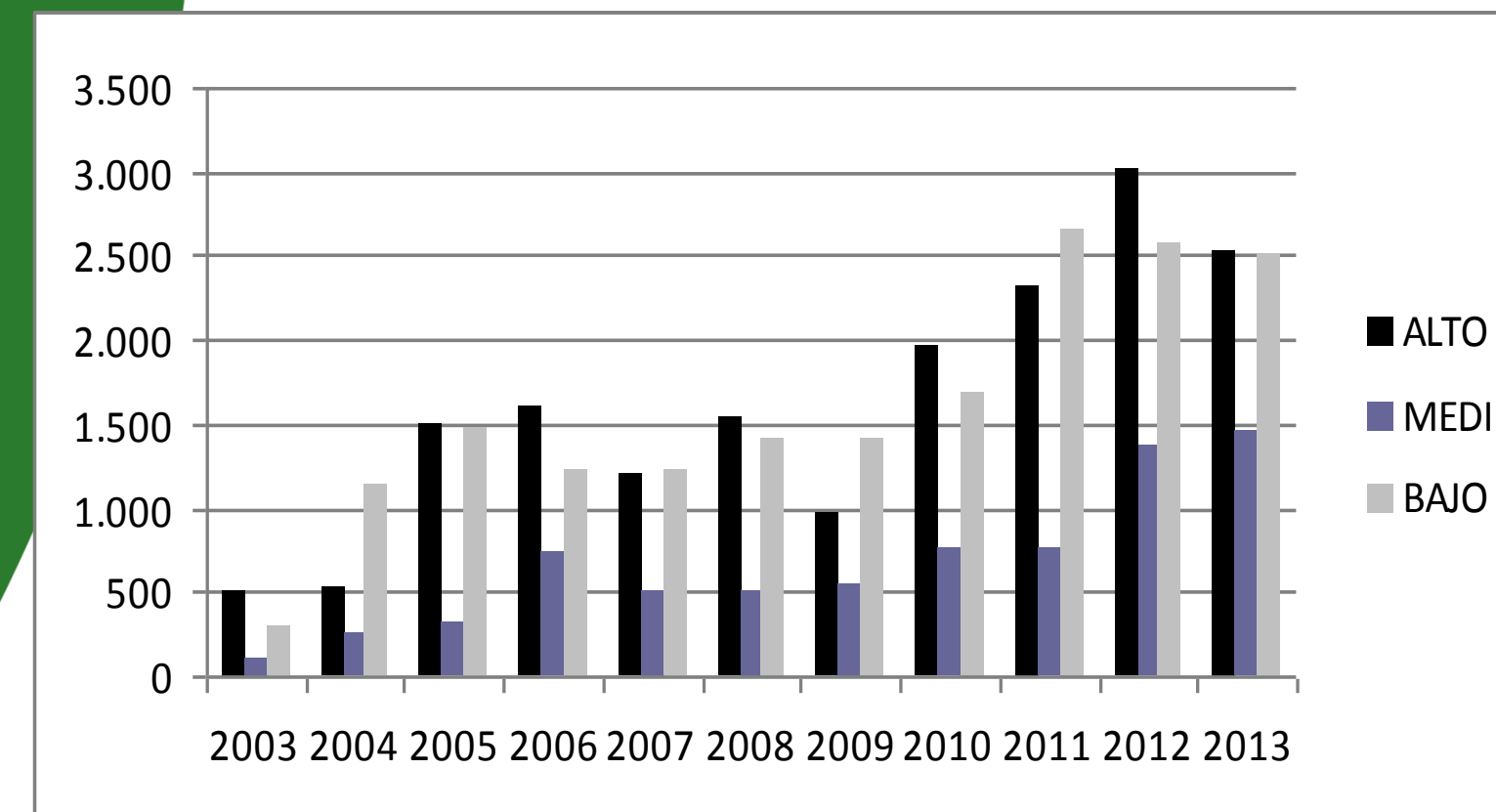


Gráfico N° 2: Argentina. Destino de Inversiones según grado de potencial contaminante (en millones de USD).



Fuente: elaboración propia en base a Base de Inversiones CEP

Argentina presenta un patrón de **comercio internacional marcado por un Intercambio ecológicamente desigual**, dado que exporta bienes con un alto contenido de sus recursos naturales (en términos de materiales y energía) a cambio de bienes producidos en otros países (importaciones) que tienen un menor contenido de recursos naturales (y por lo tanto implican una menor transferencia de materiales y energía). Esas exportaciones también son sustancialmente más intensivas en materiales y energía que el consumo doméstico (C+I+G). Esto puede estar definiendo un **patrón de comercio internacional poco sustentable**, a pesar de que el patrón de producción para el mercado doméstico pueda ser más sustentable.